

T4 - 3 chambres

Apt. n° 603

Étage 6



Plan de repérage

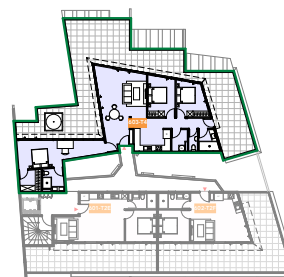


Tableau de surface

Logement type T4

Habitable

01	Entrée	5,24
02	Séjour	25,97
03	Cuisine	11,11
04	Chambre 1	10,91
05	Chambre 2	10,16
06	Sde. #1	4,07
07	Wc	2,03
08	Cellier	3,22
09	Dgt.	4,98
10	Master	19,13
11	Dressing	4,67
12	Sde. #2	4,75

106,24 m²

Extérieur

13	Terrasse	101,02
----	----------	--------

101,02 m²

207,26 m²

VUE EN PLAN

Echelle : 1/150

